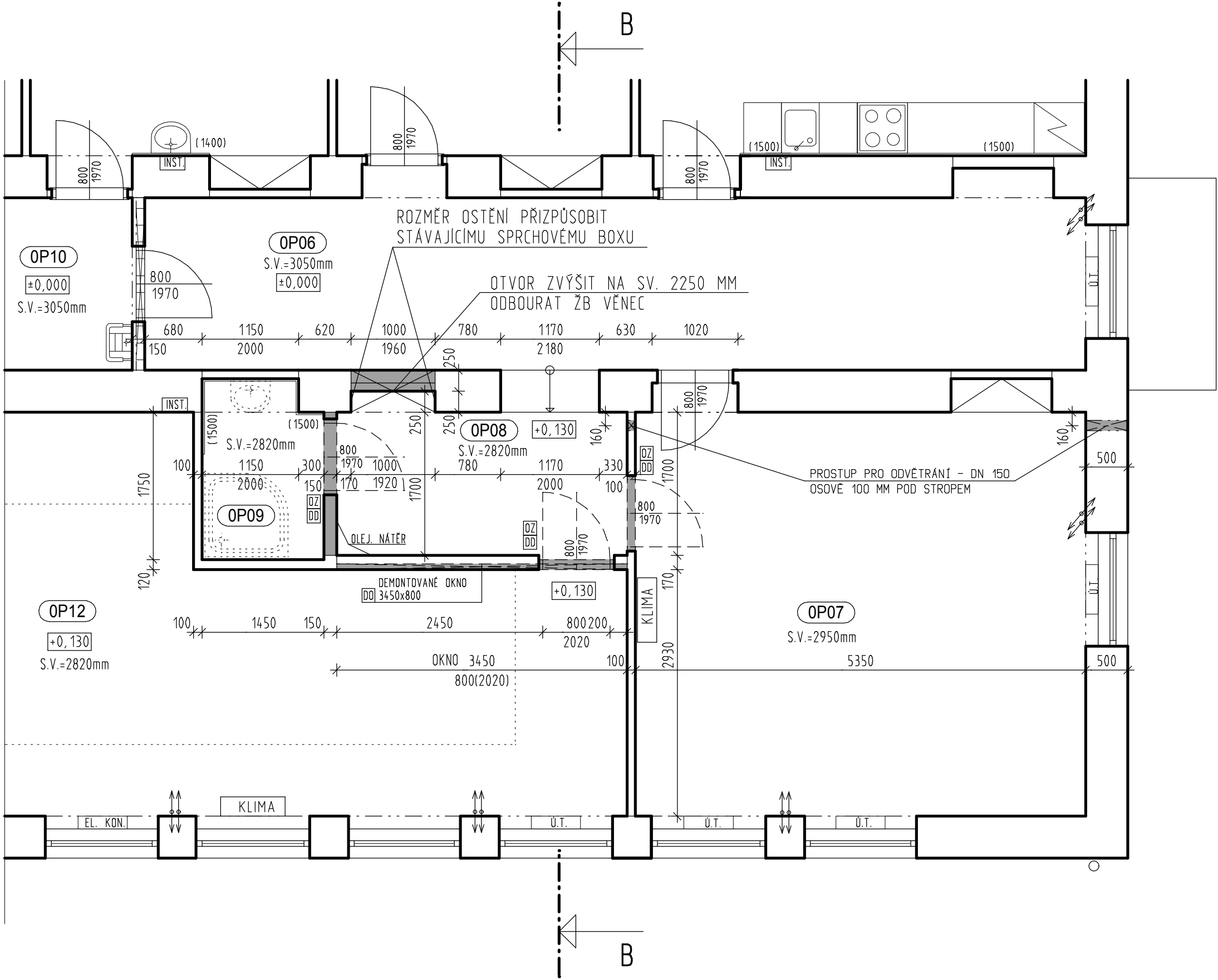


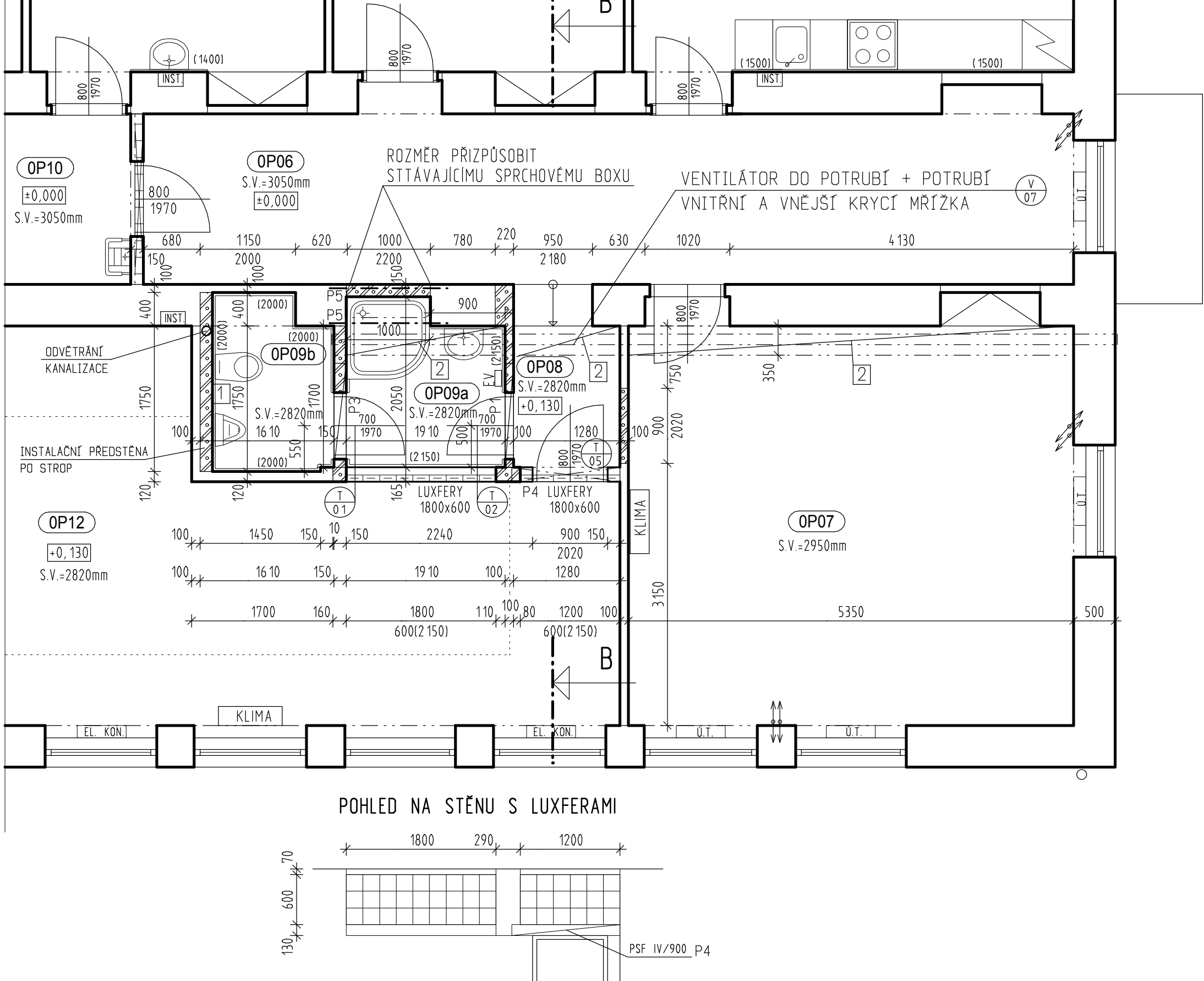
VÝPRAVNÍ BUDOVA SEVER, STAVĚDLO Č. 3  
BRNO - MALOMĚŘICE

PŮDORYS - WC 1.NP - SSZT - STÁVAJÍCÍ STAV, BOURÁNÍ, M 1 : 50



VÝPRAVNÍ BUDOVA SEVER, STAVĚDLO Č. 3  
BRNO - MALOMĚŘICE

PŮDORYS - WC 1.NP - SSZT - STAVEBNÍ ÚPRAVY, M 1 : 50



LEGENDA MÍSTNOSTÍ

ČÍSLO	NÁZEV MÍSTNOSTI	PLOCHA	PODLAHA	STĚNA	LIŠTA	STROP	POZNÁMKA
OP06	CHODBA		TERACO DLAŽBA	OMÍTKA	TERACO SOKL	OMÍTKA / S.V.3050mm	
OP07	KANCELÁŘ NÁV. TECH.		PVC	OMÍTKA	PVC SOKL	OMÍTKA / S.V.2950mm	
OP08	CHODBA - PŘEDSÍŇ	6.16	PVC - (BP5)	OMÍTKA/OLEJ.NÁTĚR	PVC SOKL	OMÍTKA / S.V.2820mm	
OP09	UMÝVÁRNA SSZT	3.00	KER. DLAŽBA - (BP6)	OMÍTKA/OLEJ.NÁTĚR	KER. SOKL	OMÍTKA / S.V.2820mm	KER. OBKLAD V=1500mm
OP10	CHODBA		TERACO DLAŽBA	OMÍTKA	TERACO SOKL	OMÍTKA / S.V.3050mm	
OP12	RELEOVÝ SÁL		PVC	OMÍTKA/OLEJ.NÁTĚR	PVC SOKL	OMÍTKA / S.V.2820mm	STROP OLEJ. NÁTĚR

PLOCHA MÍSTNOSTÍ CELKEM: 9.16

LEGENDA HMOT

- STÁVAJÍCÍ KONSTRUKCE Z PLŇÝCH CÍHEL
- STÁVAJÍCÍ KONSTRUKCE Z ŽELEZOBETONU
- BOURANÉ KONSTRUKCE

LEGENDA DEMONTOVANÝCH PRVKŮ

- OCELOVÁ ŽARUBĚ
- DVĚŘE DŘEVĚNÉ
- OKNO DŘEVĚNÉ, JEDNODUŠE ZASKLENÉ

LEGENDA BOURANÝCH PODLAH

- (BP5) - PVC - LEPENÉ
- VYROVNÁVACÍ ŠTERKA 3 - 5 MM
- PENETRACE
- STÁVAJÍCÍ BETONOVÉ NAVÝSENÍ - 150 mm
- STÁVAJÍCÍ PODLAHOVÝ BETON
- (BP6) - KERAMICKÁ DLAŽBA
- FLEXIBILNÍ LEPIDLO
- HYDROIZOLAČNÍ ŠTERKA
- STÁVAJÍCÍ BETONOVÉ NAVÝSENÍ - 150 mm
- STÁVAJÍCÍ PODLAHOVÝ BETON

POZNÁMKA:

JE NUTNÉ VŽDY OVĚŘIT SKUTEČNÉ ROZMĚRY !!  
PROSTUPY PROVÉST DLE PROJEKTŮ JEDNOTLIVÝCH  
PROFESÍ.

LEGENDA MÍSTNOSTÍ

ČÍSLO	NÁZEV MÍSTNOSTI	PLOCHA	PODLAHA	STĚNA	LIŠTA	STROP	POZNÁMKA
OP06	CHODBA		TERACO DLAŽBA	OMÍTKA	TERACO SOKL	OMÍTKA / S.V.3050mm	
OP07	KANCELÁŘ NÁV. TECH.		PVC	OMÍTKA	PVC SOKL	OMÍTKA / S.V.2950mm	
OP08	CHODBA	2.22	PVC - P6	OMÍTKA	PVC SOKL	OMÍTKA / S.V.2820mm	
OP09a	PŘEDSÍŇKA, SPRCHA - MUŽI	3.60	KER. DLAŽBA - P5	OMÍTKA	OMÍTKA	OMÍTKA / S.V.2820mm	
OP09b	WC, PISOÁR - MUŽI	3.35	KER. DLAŽBA - P5	OMÍTKA	OMÍTKA	OMÍTKA / S.V.2820mm	
OP10	CHODBA		TERACO DLAŽBA	OMÍTKA	TERACO SOKL	OMÍTKA / S.V.3050mm	
OP12	RELEOVÝ SÁL		PVC	OMÍTKA/OLEJ.NÁTĚR	PVC SOKL	OMÍTKA / S.V.2820mm	STROP OLEJ. NÁTĚR

PLOCHA MÍSTNOSTÍ CELKEM: 9.17

LEGENDA HMOT

- STÁVAJÍCÍ KONSTRUKCE Z PLŇÝCH CÍHEL
- STÁVAJÍCÍ KONSTRUKCE Z ŽELEZOBETONU
- NOVÉ PRÍČKY Z POROBETONU P2

VÝPIS PŘEKLADŮ

ROZMĚR	ks	kg
P1 - YTONG - NEP 100-1250 - DL. 1250 MM	1 ks	26.0 KG
P3 - YTONG - NEP 150-1250 - DL. 1250 MM	1 ks	29.0 KG
P4 - YTONG - PSF IV/900 - 1300/150/124 MM	1 ks	20.0 KG
P5 - L 100/65/7 - DL. 1400 MM	2 ks	24.6 KG
P5 - PRÍČNÁ PASOVINA 5/50 - DL. 500 MM	4 ks	4.0 KG

POZNÁMKA:

- [1] - INSTALAČNÍ PŘEDSTĚNA PO STROP - POROBETON TL. 150 - P2
- [2] - SDK OBKLAD ODVĚTRÁNÍ - CCA 350/220 - DL 8750 MM

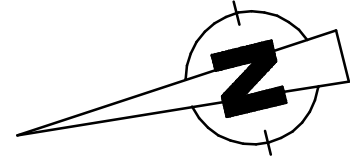
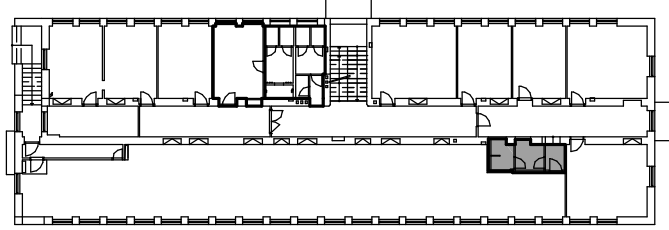
EV - ELEKTRICKÝ VYSOUSEČ RUKOU

POPIS BOURANÝCH KONSTRUKCÍ - 1. NP - SSZT

- BUDE RÁDNĚ ZABEZPEČEN VSTUP A STĚNA DO RELEOVÉHO SÁLU A TO DŘEVĚNOU STĚNOU S FÓLIÍ, UTEŠNĚNOU PROTI VNIKÁNÍ PRACHU DO RELEOVÉ MÍSTNOSTI, CHODBY A KANCELÁŘE SSZT.
- BUDOU VYBOURÁNY VYZNAČENÉ VNITRNÍ DVĚŘE.
- BUDE VYBOURÁNO STÁVAJÍCÍ DŘEVĚNÉ, JEDNODUŠE ZASKLENÉ OKNO.
- BUDOU VYBOURÁNY VYZNAČENÉ STÁVAJÍCÍ ZDĚNÉ PRÍČKY.
- BUDE VYBOURÁNA STĚNA V MÍSTĚ BUDOUCÍHO OSAZENÍ SPRCHOVÉHO BOXU.
- BUDE ROZSÍŘEN PROSTOR PRO OSAZENÍ STÁVAJÍCÍHO SPRCHOVÉHO BOXU.
- BUDE DOBOURÁNO STÁVAJÍCÍ ŽELEZOBETONOVÉ NADPRAŽÍ V MÍSTĚ BUDOUCÍHO OSAZENÍ STÁVAJÍCÍHO SPRCHOVÉHO BOXU. OTVOR BUDE ZABEZPEČEN DVĚMA OCELOVÝMI PROFILY L100/65/7 MM OSAZENÝMI V POTŘEBNÉ VÝŠCE. PROFILY BUDOU RÁDNĚ VYKLÍNOVÁNY A PRÍČNĚ PROPOJENY PASOVINOU 5x50 .
- BUDOU VYBOURÁNY VEŠKERÉ ZAŘÍZOVACÍ PŘEDMĚTY A KERAMICKÉ OBKLADY VE STÁVAJÍCÍ UMÝVÁRNE.
- BUDOU VYBOURÁNY VEŠKERÉ STÁVAJÍCÍ NAŠLAPNÉ VRSTVY Z KERAMICKÉ DLAŽBY A PVC VČETNĚ KERAMICKÝCH SOKLŮ, PVC SOKLŮ A VÝŠKOVÉ NADBETONÁVKY VÝŠKY CCA 150 MM AŽ NA PŮVODNÍ BETONOVOU PODLAHOVOU KONSTRUKCI.
- BUDOU VYBOURÁNY PROSTUPY V PRÍČCE A OBVODOVÉ STĚNĚ PRO VEDENÍ ODVĚTRÁNÍ.
- BUDOU KOMPLETNĚ DEMONTOVÁNY STÁVAJÍCÍ ROZVODY ZTI WC DLE SAMOSTATNÉHO PROJEKTU NOVÝCH ZDRAVOTNICKÝCH INSTALACÍ.
- BUDOU DEMONTOVÁNA STÁVAJÍCÍ SVÍTIDLA A BUDE PROVEDENA ÚPRAVA ROZVODŮ DLE SAMOSTATNÉHO PROJEKTU ELEKTROINSTALACE.

POPIS STAVEBNÍCH ÚPRAV - 1. NP - SSZT

- BUDE RÁDNĚ ZABEZPEČEN VSTUP A STĚNA DO RELEOVÉHO SÁLU A TO DŘEVĚNOU STĚNOU S FÓLIÍ, UTEŠNĚNOU PROTI VNIKÁNÍ PRACHU DO RELEOVÉ MÍSTNOSTI, CHODBY A KANCELÁŘE SSZT.
- BUDE VYBOURÁNA STĚNA V MÍSTĚ BUDOUCÍHO OSAZENÍ SPRCHOVÉHO BOXU.
- BUDE ROZSÍŘEN PROSTOR PRO OSAZENÍ STÁVAJÍCÍHO SPRCHOVÉHO BOXU.
- BUDE DOBOURÁNO STÁVAJÍCÍ ŽELEZOBETONOVÉ NADPRAŽÍ V MÍSTĚ BUDOUCÍHO OSAZENÍ STÁVAJÍCÍHO SPRCHOVÉHO BOXU. OTVOR BUDE ZABEZPEČEN DVĚMA OCELOVÝMI PROFILY L100/65/7 MM OSAZENÝMI V POTŘEBNÉ VÝŠCE. PROFILY BUDOU RÁDNĚ VYKLÍNOVÁNY A PRÍČNĚ PROPOJENY PASOVINOU 5x50 .
- BUDOU PROVEDENY NOVÉ DELÍCÍ PRÍČKY DLE DISPOZIČNÍ ÚPRAVY A NOVÉ MONTÁŽNÍ PŘEDSTĚNY WC A PISOÁRU Z POROBETONOVÝCH TVÁRNIC P2 NA LEPIDLO.
- BUDOU OSAZENY OCELOVÉ ŽARUBNÉ NOVÝCH DVĚŘÍ A PŘÍSLUŠNÁ DVĚRNÍ KRÍDLA.
- BUDE PROVEDENO PROSVĚTLENÍ Z LUXFER 200/200 (NÁHRADA PŮVODNÍHO OKNA)
- BUDOU PROVEDENY NOVÉ PODLAHY VČETNĚ NOVÝCH NAŠLAPNÝCH VRSTEV Z PROTISKLUZNĚ KERAMICKÉ DLAŽBY VČETNĚ KERAMICKÝCH SOKLŮ A PVC, VČETNĚ SOKLOVÝCH LIŠT. BAREVNOST KERAMICKÉ DLAŽBY A PVC BUDE VYBRÁNA INVESTOREM NA ZÁKLADĚ PŘEDLOŽENÝCH VZORKŮ.
- BUDOU PROVEDENY NOVÉ KERAMICKÉ OBKLADY UMYVADLA PŘEDSÍŇKY, KOLEM SPRCHY, WC A PISOÁRU. KERAMICKÉ OBKLADY KOLEM UMYVADLA BUDOU OPATŘENY DO VÝŠKY 1500 MM HYDROIZOLAČNÍ ŠTERKOU. BAREVNOST KERAMICKÝCH OBKLADŮ BUDE VYBRÁNA INVESTOREM NA ZÁKLADĚ PŘEDLOŽENÝCH VZORKŮ
- BUDOU OSAZENY NOVÉ ZAŘÍZOVACÍ PŘEDMĚTY - WC A PISOÁR BUDOU OSAZENY NA MONTÁŽNÍ PŘEDSTĚNU PROVEDENOU DO VÝŠKY STROPU.
- POD STROPĚM BUDE OSAZENO NOVÉ ODVĚTRÁNÍ WC. ODVĚTRÁNÍ BUDE VEDENO POD STROPĚM PŘES PŘEDSÍŇKU, CHODBU A KANCELÁŘ SSZT DO FASÁDY OBJEKTU. V PŘEDSÍŇCE, CHODBĚ A KANCELÁŘI SSZT BUDE POTRUBÍ OBLOŽENO SDK KONSTRUKCÍ. VENTILÁTOR BUDE OSAZEN ČASOVÝM DOBEHEM SE ZAPOJENÍM DLE PROJEKTU ELEKTRO. NA FASÁDĚ BUDE POTRUBÍ UKONČENO KRYCÍ MRŽKOU.
- BUDOU ZAPRAVENY DŘÁŽKY PO ROZVODECH JEDNOTLIVÝCH INSTALACÍ.
- NA NOVÝCH POROBETONOVÝCH PRÍČKÁCH BUDOU PROVEDENY NOVÉ SYSTÉMOVÉ TENKOVRSŤVE OMÍTKY.
- STÁVAJÍCÍ OMÍTKY BUDOU Z CCA 50% OPRAVENY.
- VEŠKERÉ OMÍTKY BUDOU OPATŘENY NOVOU VÝMALBOU.
- NOVÉ DVĚŘE BUDOU OPATŘENY NOVÝMI NÁTĚRY - KRÍDLA SVĚTLÁ SEDÁ, ŽARUBNÉ TMAVÁ SEDÁ.
- BAREVNOST NÁTĚRŮ BUDE UPRESNĚNA INVESTOREM NA ZÁKLADĚ ODSOUHLAŠENÝCH VZORKŮ NOVÝCH KERAMICKÝCH DLAŽEB A OBKLADŮ.
- NA WC A V PŘEDSÍŇCE BUDOU PROVEDENY NOVÉ ROZVODY ZTI DLE SAMOSTATNÉHO PROJEKTU NOVÝCH ZDRAVOTNICKÝCH INSTALACÍ.
- NA WC A V PŘEDSÍŇCE BUDOU OSAŽENA NOVÁ SVÍTIDLA A BUDOU PROVEDENY NOVÉ ROZVODY ELEKTROINSTALACE DLE SAMOSTATNÉHO PROJEKTU ELEKTROINSTALACE.



+/- 0,000 = 220,160 m.n.m.- STÁVAJÍCÍ - NEMENÍ SE

GENÉRALNÍ PROJEKTANT PROJEKT 505, spol. s r.o. Jižní svahy 12, 621 00 Brno - Ivanovice Ing. Vladimír Res +420 608 966 283 Ing. arch. Dalibor Res +420 606 575 025	PROJEKTANT ČÁSTI PD PROJEKT 505, spol. s r.o. Jižní svahy 12, 621 00 Brno - Ivanovice Ing. Vladimír Res +420 608 966 283 Ing. arch. Dalibor Res +420 606 575 025	AUTORIZAČNÍ RAZÍTKO	
INVESTOR SPRÁVA ŽELEZNIČNÍ DOPRAVNÍ CESTY STÁTNÍ ORGANIZACE Dlažbářská 1003/7 110 00 Praha 1 - Nové Město	ZODPOVĚDNÝ PROJEKTANT Ing. Vladimír Res +420 608 966 283 e-mail: r.vladimir@volny.cz VYPRACOVAL Ing. Vladimír Res +420 608 966 283 e-mail: r.vladimir@volny.cz	DATUM 04 / 2022	
ČÁST PD OPRAVA SOCIÁLNÍCH ZAŘÍZENÍ OBJEKTU		STUPĚN PD DPS	
NÁZEV STAVBY VÝPRAVNÍ BUDOVA SEVER, STAVĚDLO Č. 3 BRNO - MALOMĚŘICE		FORMÁT 8 A 4	
PARC.Č 1897/48, K.Ú. BRNO - MALOMĚŘICE, INVENTÁRNÍ ČÍSLO: IC6000385606		ČÍSLO ZAKÁZKY E639-S-927/2022	
OBJEKT SO-01 VÝPRAVNÍ BUDOVA SEVER, STAVĚDLO Č. 3, BRNO - MALOMĚŘICE PARC.Č 1897/48, K.Ú. BRNO - MALOMĚŘICE, INVENTÁRNÍ ČÍSLO: IC6000385606		MĚŘÍTKO 1 : 50	
NÁZEV PŘÍLOHY PŮDORYS 1. NP - SSZT STÁVAJÍCÍ STAV A BOURÁNÍ - STAVEBNÍ ÚPRAVY		ČÍSLO PŘÍLOHY D - 06	